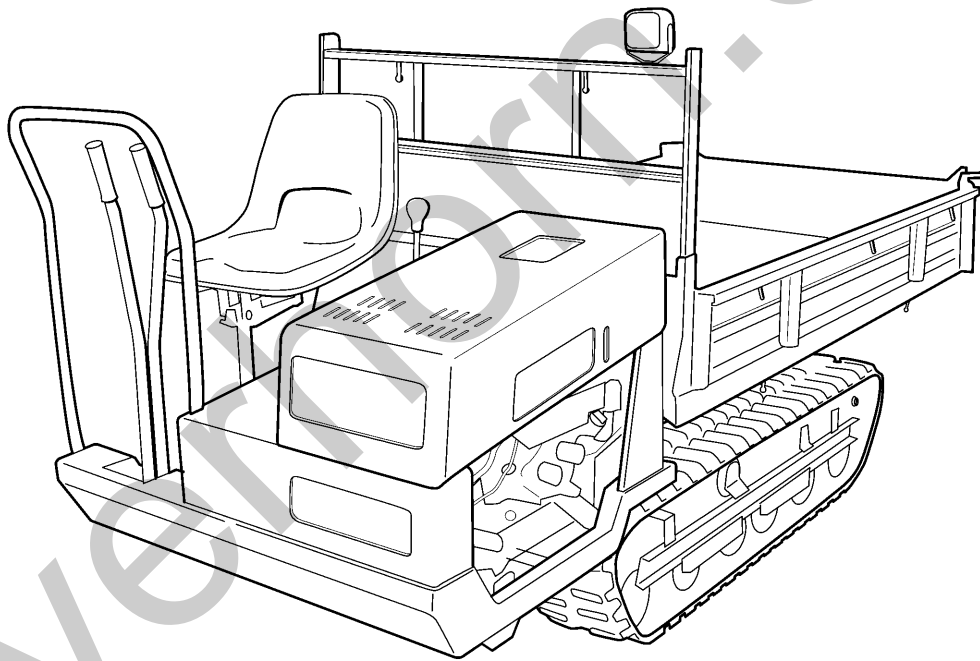


CANYCOM

PARTS LIST

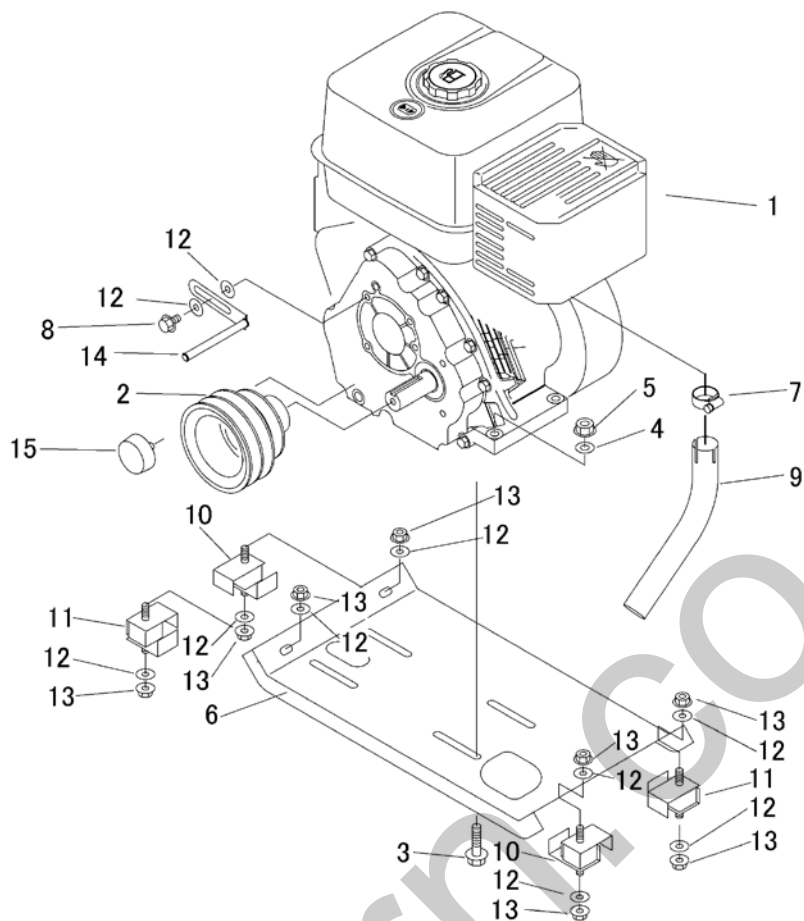
BE813



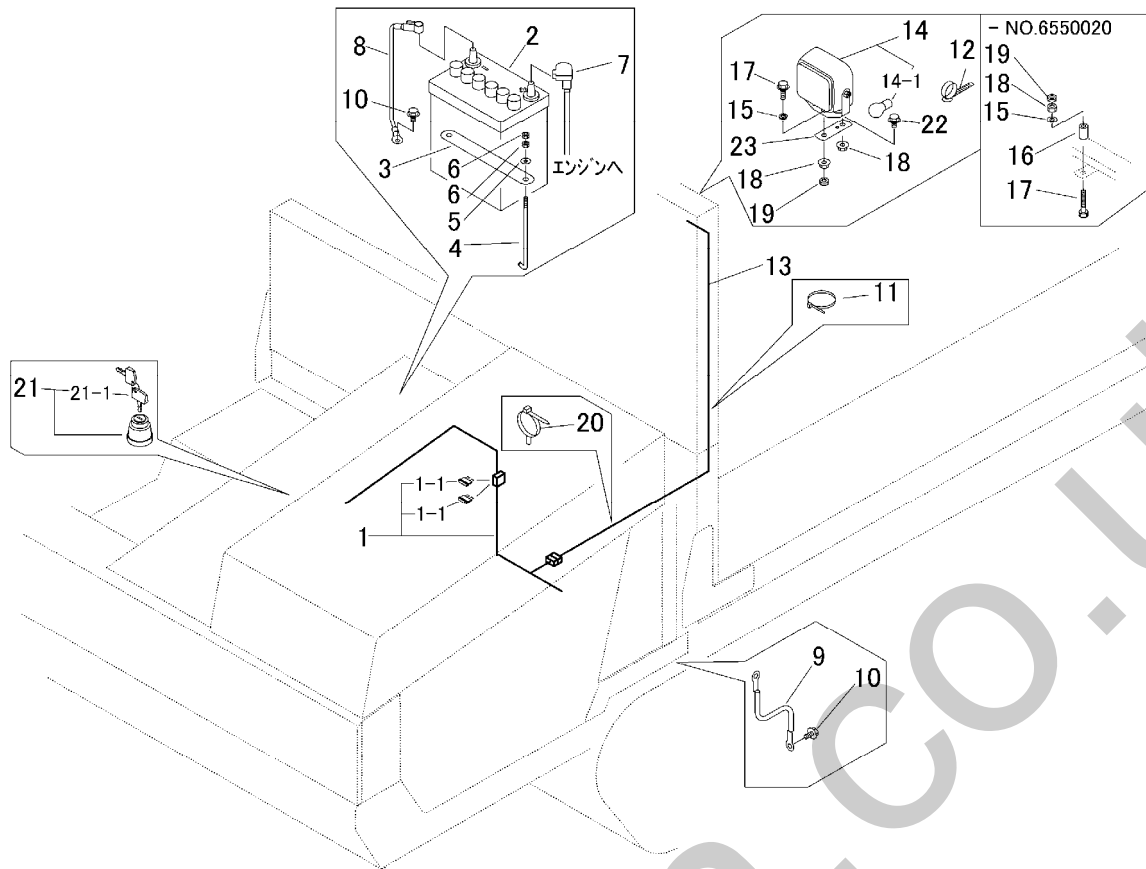
目次

Table of Contents

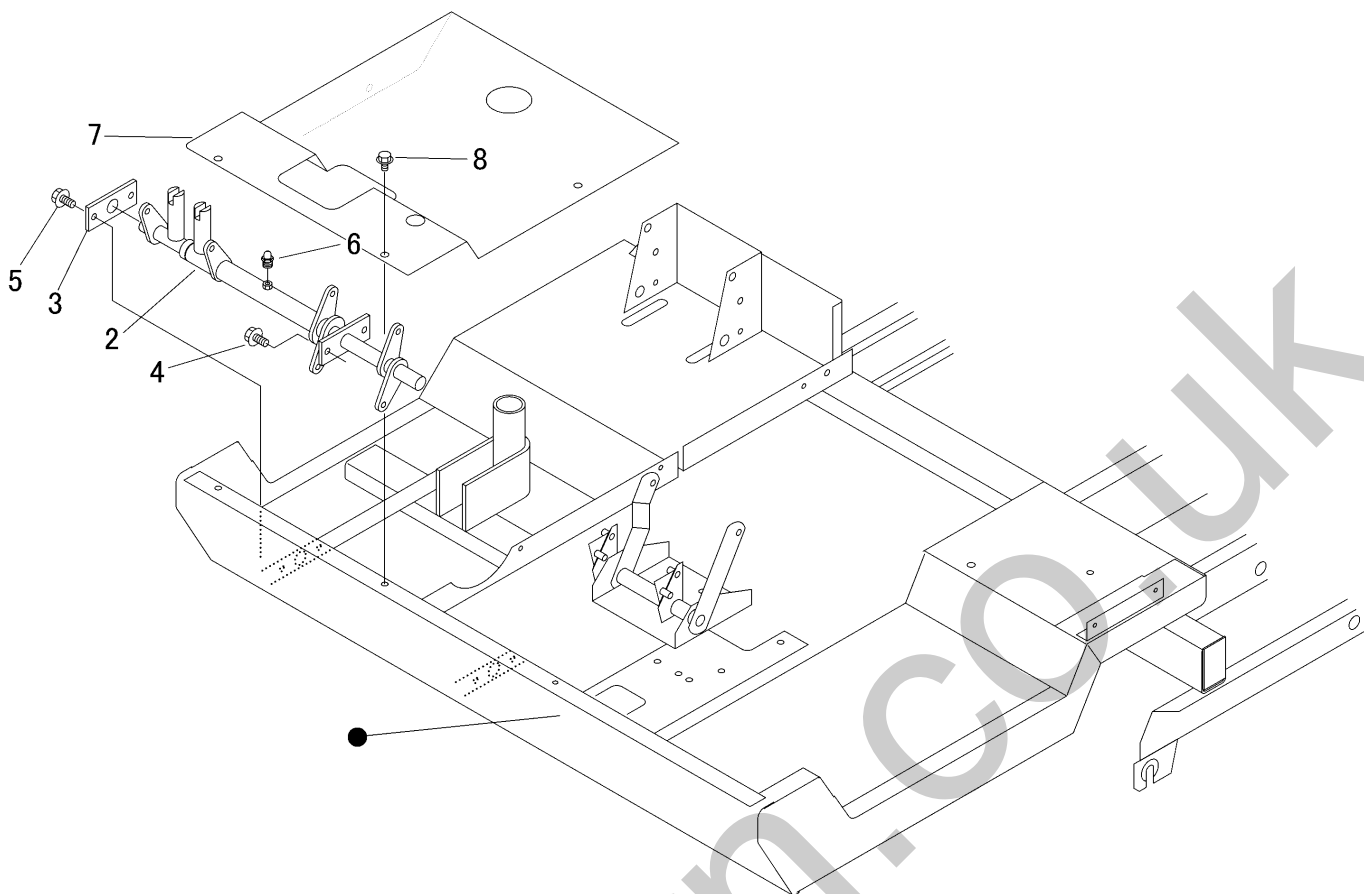
3685	000A	エンジン Engine	1
3685	010A	エンジンコントロール Engine Control	2
3686	020A	デンソウ Electric	3
3681	100A	フレーム Frame	4
3679	130B	カバー Cover	5
3680	140A	ミッションカバー Cover M	6
3680	150A	フロントカバー Cover F	7
3648	200A	ミッション Transmission	8
3679	210A	テンリン Roller	9
3667	220A	アッパーローラ Upper Roller	10
3672	230A	ユウドウリン Idler	11
3684	240A	ドウリョクデンタツ Power Line	12
3648	300A	サイドクラッチ Side Clutch	13~14
3648	310A	クラッチ & ブレーキ Clutch & Brake	15~16
3679	320A	チェンジ Gear Shift	17
3679	330A	シート Seat	18
3686	9901	ニダイAssy Wagon Assy	19~20
3686	600A	マーク Mark	21
3684	610A	フゾクヒン Accessories	22
3679	810A	オプション Option	23
3686	0201	配線図 Diagram	24



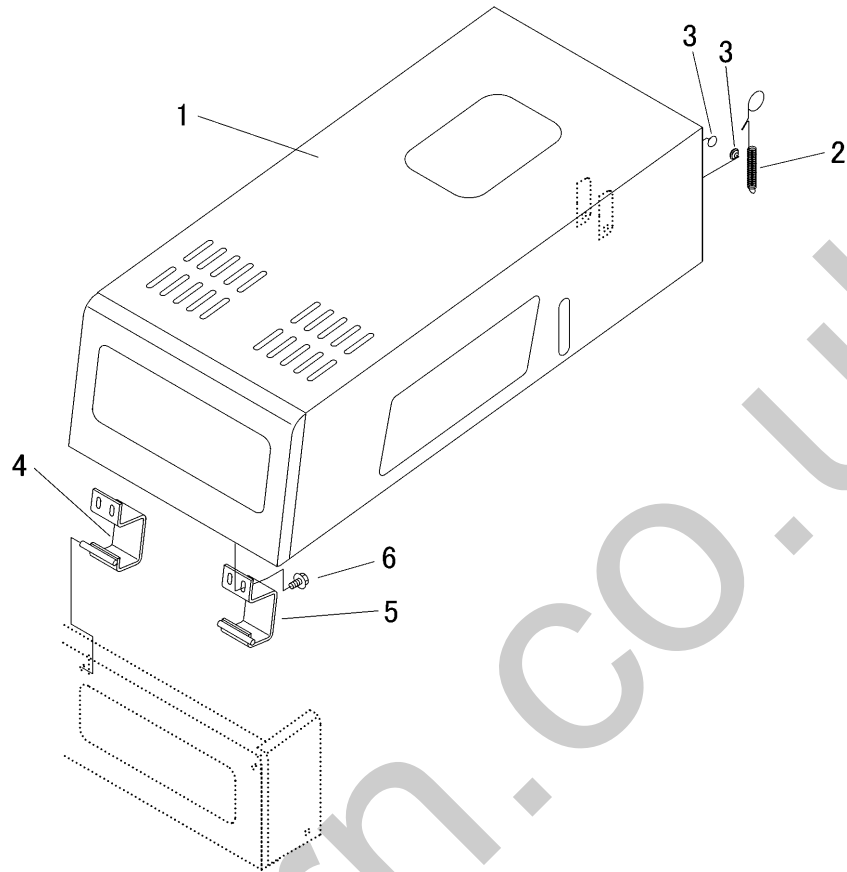
見出	部品番号	部品名称		個数	型 寸	互換性	適用号機	備 考
NO.	PART NO.	PART NAME	Q'ty	DESCRIPTION	R/P	FROM ~ UP TO SERIAL NO.	REMARKS	
1	3684 0004 000	エンジン	ENGINE	1	GB290LE-203		- No.6550020	
1	3684 0004 100	エンジン	ENGINE	1	GB290LE-203Y	B	No.6550021 -	角型エアクリナー
2	3648 0012 000	プーリー	PULLEY	1				
3	K814 0110 040	Fボルト	BOLT	4	M10×40(8T)			
4	0350 0141 022	PW	WASHER	4	10×22×1.6			
5	F301 0110 000	Fナット	NUT	4	M10			
6	3684 0011 000	エンジンベース	BASE	1				
7	3308 2114 000	バンド	BAND	1				
8	K710 0108 016	Fボルト	BOLT	2	M8×16(7T)			
9	3684 0016 000	テールパイプ	TALEPIPE	1				
10	3705 0019 000	ホウシシゴム	RUBBER	2				
11	3641 0037 000	ホウシシゴム	RUBBER	2				
12	0350 0140 822	PW	WASHER	10	8×22×1.6			
13	F301 0108 000	Fナット	NUT	8	M8			
14	3510 0006 000	ヘルストツパー	STOPPER	2				
15	3628 4031 010	ホウシシゴム	RUBBER	1	B-17			



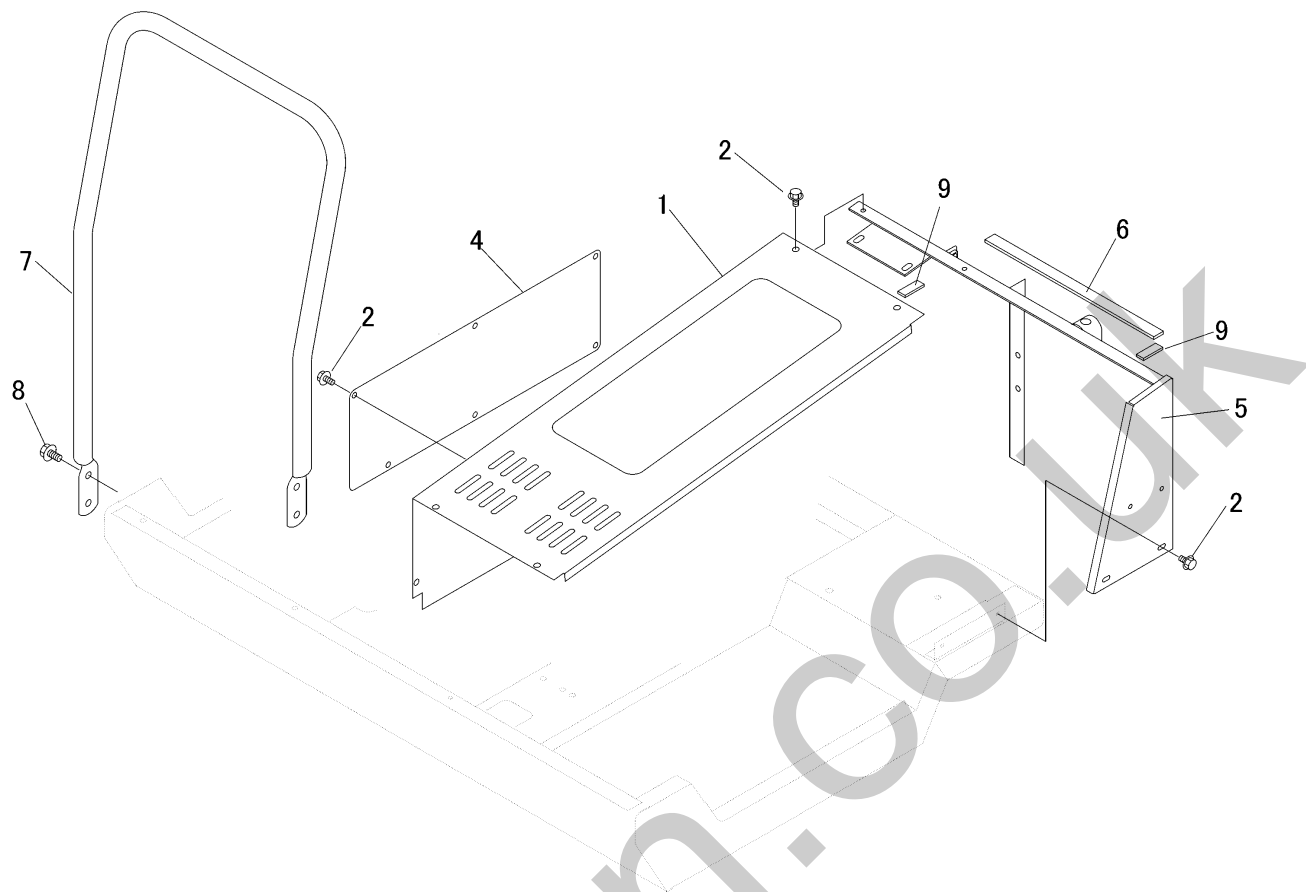
見出 NO.	部品番号 PART NO.	部品名称 PART NAME	個数 Q'ty	型 寸 DESCRIPTION	互換性 R/P	適用号機 FROM ~ UP TO SERIAL NO.	備 考 REMARKS
1	3686 0202 000	ハーネス	1	HARNESS			
1-1	0980 1001 002	ヒューズ*	2	10A(赤)			
2	3705 3901 000	バッテリー	1	40B19R			
3	3407 0506 000	ステップイタホキヨウ	1	PLATE			
4	5201 0203 000	トリツケボルト	2	BOLT			
5	0350 0140 618	PW	2	WASHER		6×18×1.6	
6	A300 0106 001	ナット	4	NUT		M6	
7	0980 7150 604	プラスコード*	1	CODE			
8	3643 0217 000	マイナスコード*	1	MINUSCODE			
9	3415 0055 000	リードセン	1	WIRE			
10	3522 0238 100	タップタイト	2	TAPTIGHT			
11	5210 0099 100	SKバンド*	2	BAND		D	- NO.6550020
12	3712 0315 000	クリップ	2	CLIP			
13	3681 0205 000	ハーネス	1	HARNESS			
14	3654 0165 000	ワーキングランプASSY	1	LANP			
14-1	0980 8121 844	バルブ*	1	BULB			
15	0350 0140 818	PW	1	WASHER			- NO.6550020
15	A360 0100 802	SW	1	S-WASHER		D	NO.6550021 -
16	3679 0207 000	パイプ	1	PIPE		D	- NO.6550020
17	K814 0108 045	Fボルト	1	BOLT			- NO.6550020
17	K710 0108 025	Fボルト	1	BOLT		D	NO.6550021 -
18	A301 0108 001	ナット	1	NUT			- NO.6550020
18	F301 0108 000	Fナット	1	NUT		D	NO.6550021 -
19	A301 0108 003	ナット	1	NUT			
20	3715 0425 000	バンド*	1	BAND			
21	3718 0425 000	メインスイッチAssy	1	SWICHTH			
21-1	3718 0425 100	キーAssy	1	KEY			
22	K110 0108 016	Fボルト	1	BOLT		D	NO.6550021 -
23	3686 0224 000	プレート	1	PLATE		D	NO.6550021 -



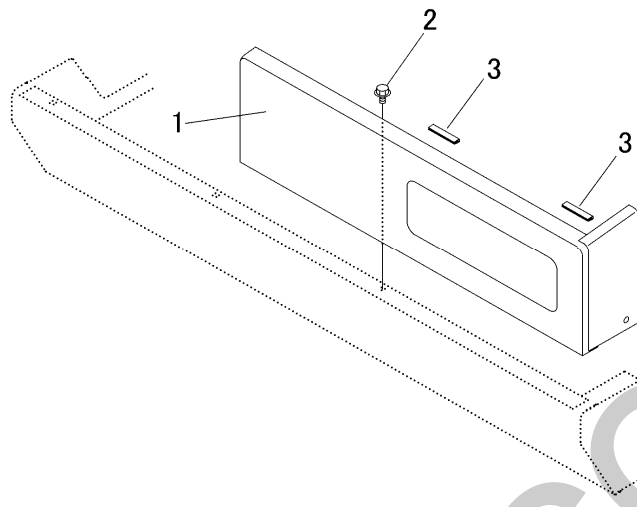
見出 NO.	部品番号 PART NO.	部品名称 PART NAME	個数 Q'ty	型 寸 DESCRIPTION	互換性 R/P	適用号機 FROM ~ UP TO SERIAL NO.	備 考 REMARKS
2	3679 1081 000	サイドクラッチ LINK	1				
3	3679 1088 000	プレート PLATE	1				
4	K710 0108 020	Fボルト BOLT	2	M8×20(7T)			
5	K710 0108 025	Fボルト BOLT	2	M8×25(7T)			
6	A650 0100 600	グリースニップル NIPPLE GREASE	2	A-M6			
7	3679 1091 000	ステップ STEP	1				
8	K110 0108 016	Fボルト BOLT	4	M8×16(4T)			



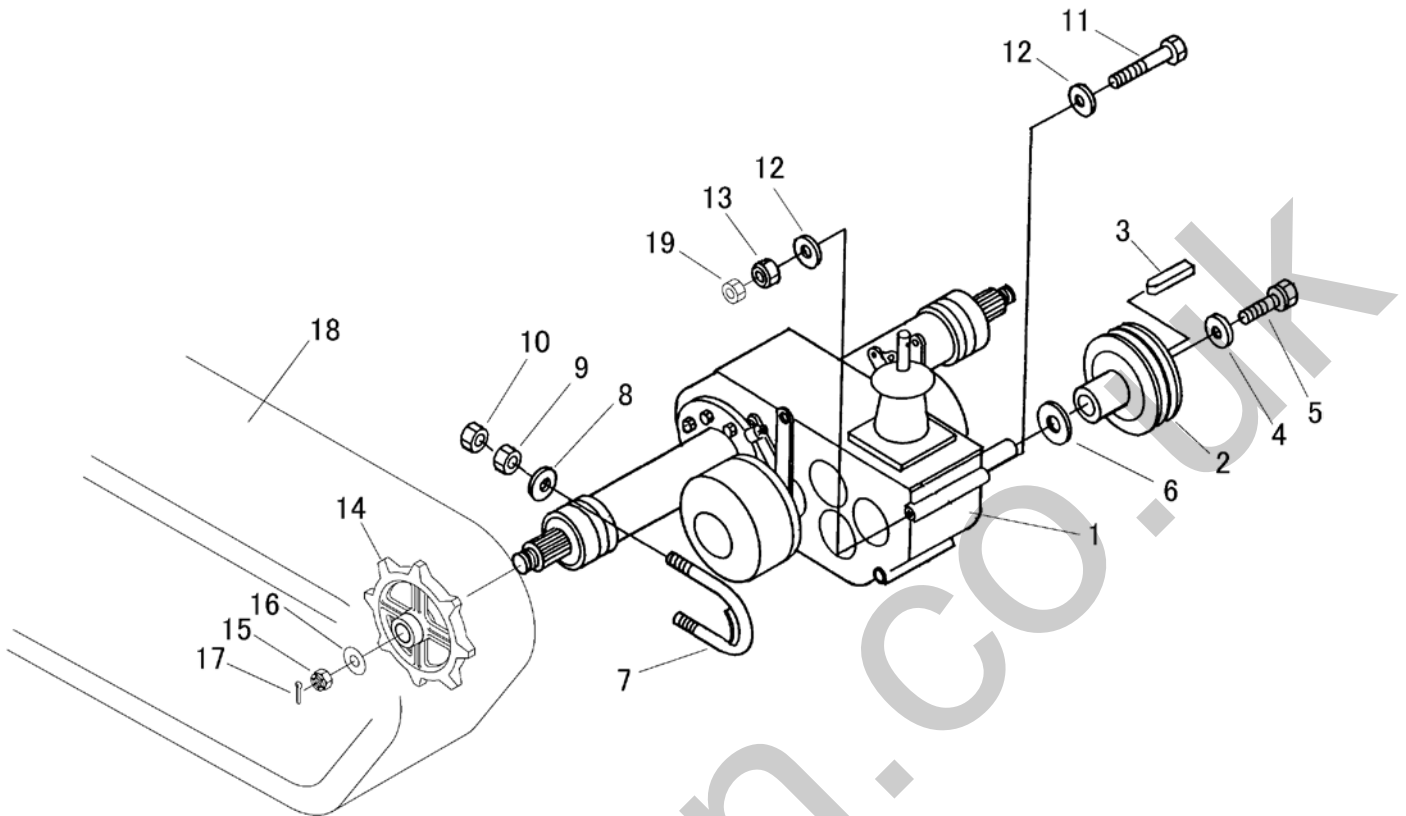
見出 NO.	部品番号 PART NO.	部品名称 PART NAME	個数 Q'ty	型 寸 DESCRIPTION	互 換 性 R/P	適 用 号 機 FROM ~ UP TO SERIAL NO.	備 考 REMARKS
1	3679 1331 000	エンジンカバー COVER	1				
2	3636 1439 000	スプリング SPRING	1				
3	3707 1211 000	ゴムセン CAP	2				
4	3679 1317 000	ブラケット BRACKET	1				
5	3679 1321 000	ブラケット BRACKET	1				
6	K700 0106 014	Fボルト BOLT	4	M6 × 14(7T)			



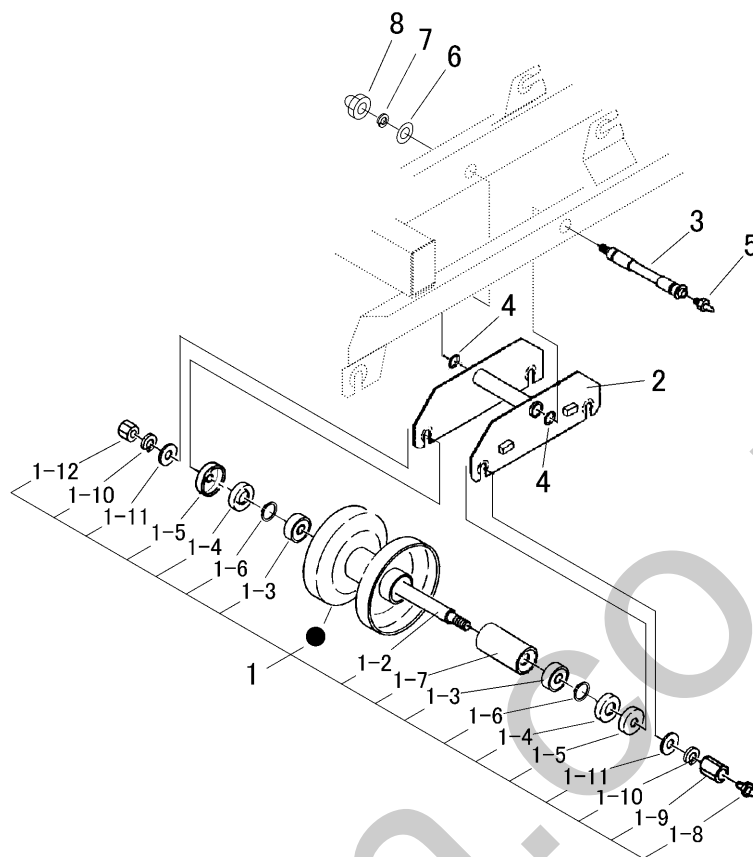
見出	部品番号	部品名称		個数	型 寸	互換性	適用号機	備考
NO.	PART NO.	PART NAME		Q'ty	DESCRIPTION	R/P	FROM ~ UP TO SERIAL NO.	REMARKS
1	3680 1401 000	カバー	COVER	1				
2	K700 0106 014	Fボルト	BOLT	19	M6×14(7T)			
4	3679 1407 000	カバー	COVER	1				
5	3641 1405 000	カバーササエ	BRACKET	1				
6	3679 1415 000	インシュレータ	INSULATOR	1				
7	3679 1421 000	ハンドレール	HANDRAIL	1				
8	K710 0110 020	Fボルト	BOLT	4	M10×20(7T)			
9	3679 1422 000	インシュレータ	INSULATOR	2				



見出	部品番号	部品名称		個数	型 寸	互換性	適用号機	備 考
NO.	PART NO.	PART NAME	Q'ty	DESCRIPTION	R/P	FROM ~ UP TO SERIAL NO.	REMARKS	
1	3680 1501 000	フロントカバー	COVER	1				
2	K700 0106 014	Fボルト	BOLT	2	M6 × 14(7T)			
3	3719 0351 000	トリム	RUBBER	2				

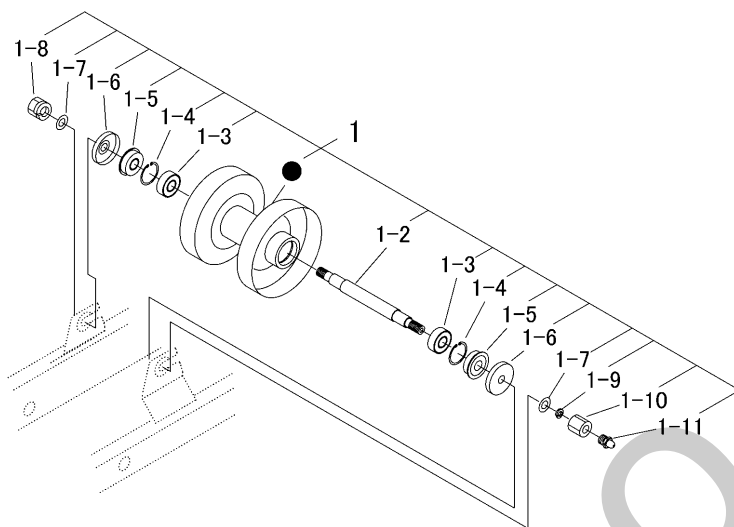


見出	部品番号	部品名称		個数	型 寸	互換性	適用号機	備考
NO.	PART NO.	PART NAME	Q'ty	DESCRIPTION	R/P	FROM ~ UP TO SERIAL NO.	REMARKS	
1	7301 000P 001	ミッション	1	TRNSMISSION	CT11P			
2	3629 2005 001	ミッションプーリ	1	PULLEY				
3	0571 0005 030	キー	1	KEY	5×5×30			
4	0350 0170 828	PW	1	WASHER	8×28×4.5			
5	K710 0608 020	ホルト	1	BOLT	M8×20(7T)			
6	3629 2008 000	マルザ	1	WASHER				
7	3642 2005 000	Uホルト	2	BOLT				
8	0350 0151 226	PW	4	WASHER	12×26×2.3			
9	A301 0112 001	ナット	4	NUT	M12			
10	A301 0112 003	ナット	4	NUT	M12(3種)			
11	A114 0110 140	ホルト	1	BOLT	M10×140×32			
12	0350 0151 026	PW	2	WASHER	10×26×2.3			
13	A301 0110 001	ナット	1	NUT	M10(1種)			
14	3611 2011 000	スプロケット8T	2	SPROCKET				
15	A310 0101 620	キャッスルナット	2	NUT	M16(P=2高形)			
16	0350 0171 640	PW	2	WASHER	16X40X4.5			
17	0520 0140 032	ワリピン	2	PIN SPLIT	4.0×32			
18	3641 2005 000	クローラ	2	CRAWLER				BS製
18	3641 2005 999	クローラ	2	CRAWLER		A		キャニコム製
19	A301 0110 003	ナット	1	NUT	M10(3種)			

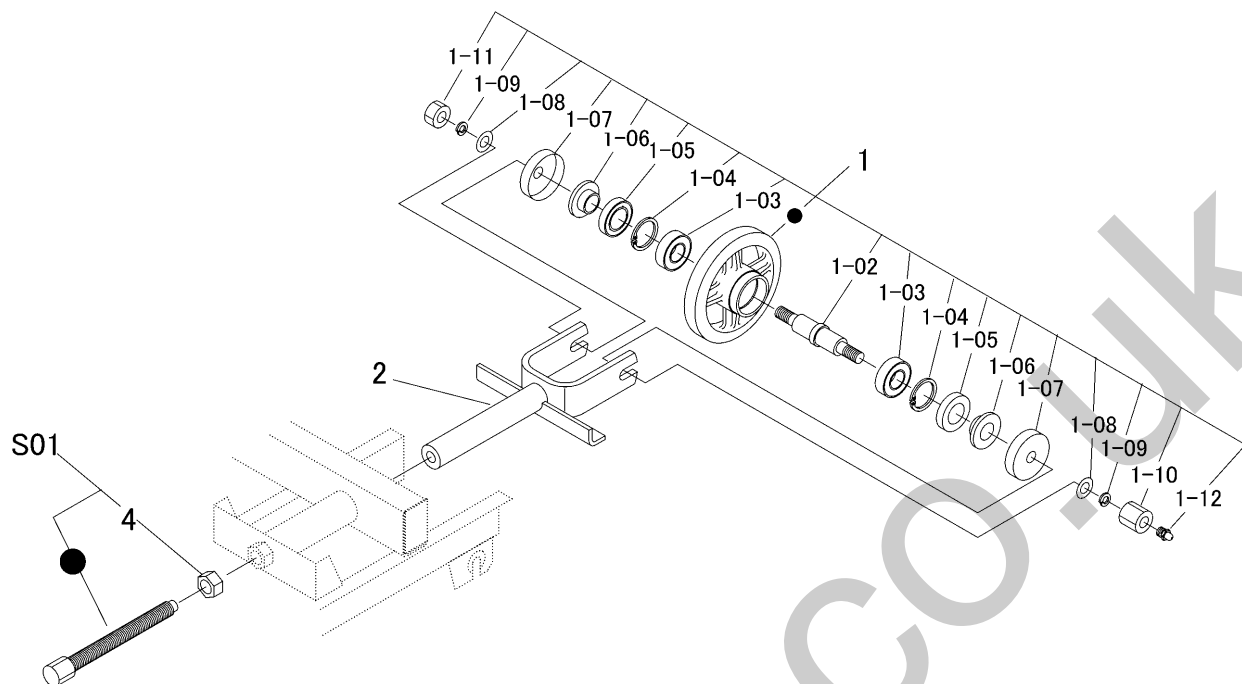


見出	部品番号	部品名称		個数	型 寸	互	適用号機	備 考
NO.	PART NO.	PART NAME		Q'ty	DESCRIPTION	R/P	FROM ~ UP TO SERIAL NO.	REMARKS
1	3656 2121 000	テンリンASSY	ROLLER ASSY	12				1-02~1-12を含む
1-02	3656 2127 000	テンリンジク	SHAFT	12				
1-03	0750 0062 040	ベアリング	BEARING	24	6204			
1-04	3656 2129 000	オイルシール	SEAL OIL	24				
1-05	3656 2131 000	ダストカバー	COVER	24				
1-06	0740 0002 000	リング	RING	24	S20			
1-07	3656 2134 000	スペーサー	SPACER	12				
1-08	A650 0100 600	グリースニップル	NIPPLE GREASE	12	A-M6			
1-09	3656 2136 000	効ナット	NUT	12				
1-10	A360 0101 402	SW	WASHER	24	16(JIS2号)			
1-11	0350 0161 430	PW	WASHER	24	14×30×3.0			
1-12	A300 0114 001	ナット	NUT	12	M14			
2	3679 2111 000	ブラケット	BRACKET	4				
3	3679 2118 000	テンリトリツケピン	SHAFT	4				
4	0830 0100 160	リング	O RING	8	P16(1種A)			
5	A650 0100 600	グリースニップル	NIPPLE GREASE	4	A-M6			
6	0350 0161 630	PW	WASHER	4	16×30×3.0			
7	A360 0101 602	SW	WASHER	4	16(JIS2号)			
8	A340 0131 602	フクロナット	NUT	4	M16			

3667 220A アッパーローラ Upper Roller

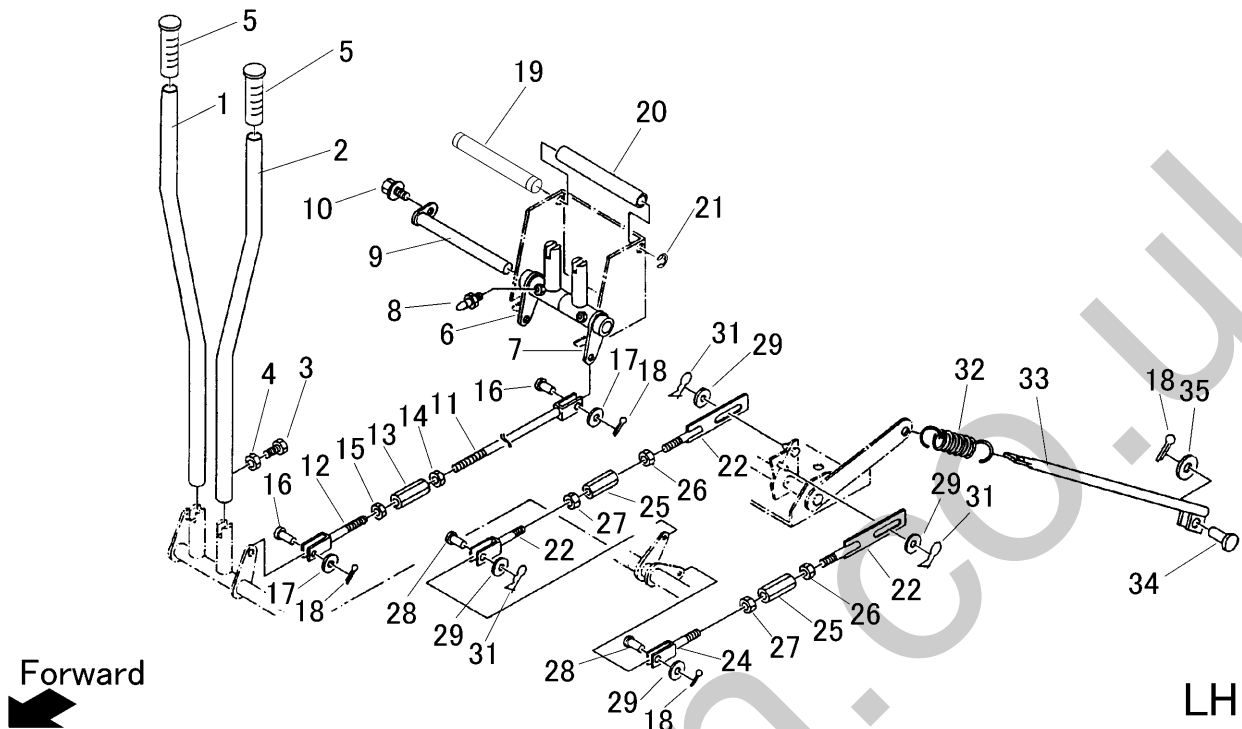


見出 NO.	部品番号 PART NO.	部品名称 PART NAME	個数 Q'ty	型 寸 DESCRIPTION	互 換 性 R/P	適 用 号 機 FROM ~ UP TO SERIAL NO.	備 考 REMARKS
1	3667 2201 000	アッパーローラAssy	ROLLER Assy	2			1-02~1-11を含む
1-02	3667 2205 000	シャフト	SHAFT	2			
1-03	0750 0562 023	ベアリング	BEARING	4	6202DU		
1-04	0741 0003 500	Cリング	RING	4	H35		
1-05	0840 0015 357	オイルシール	SEAL OIL	4	KEY-15×35×7		
1-06	3611 2203 000	ジジテンリンキャップ	CAP	4			
1-07	0350 0151 226	PW	WASHER	4	12×26×2.3		
1-08	H301 0112 001	Sナット	NUT	2	M12		
1-09	A360 0101 202	SW	WASHER	2	12(JIS2号)		
1-10	3611 2204 000	ジジテンリンシメツケナット	NUT	2			
1-11	A650 0100 600	グリースニップル	NIPPLE GREASE	2	A-M6		



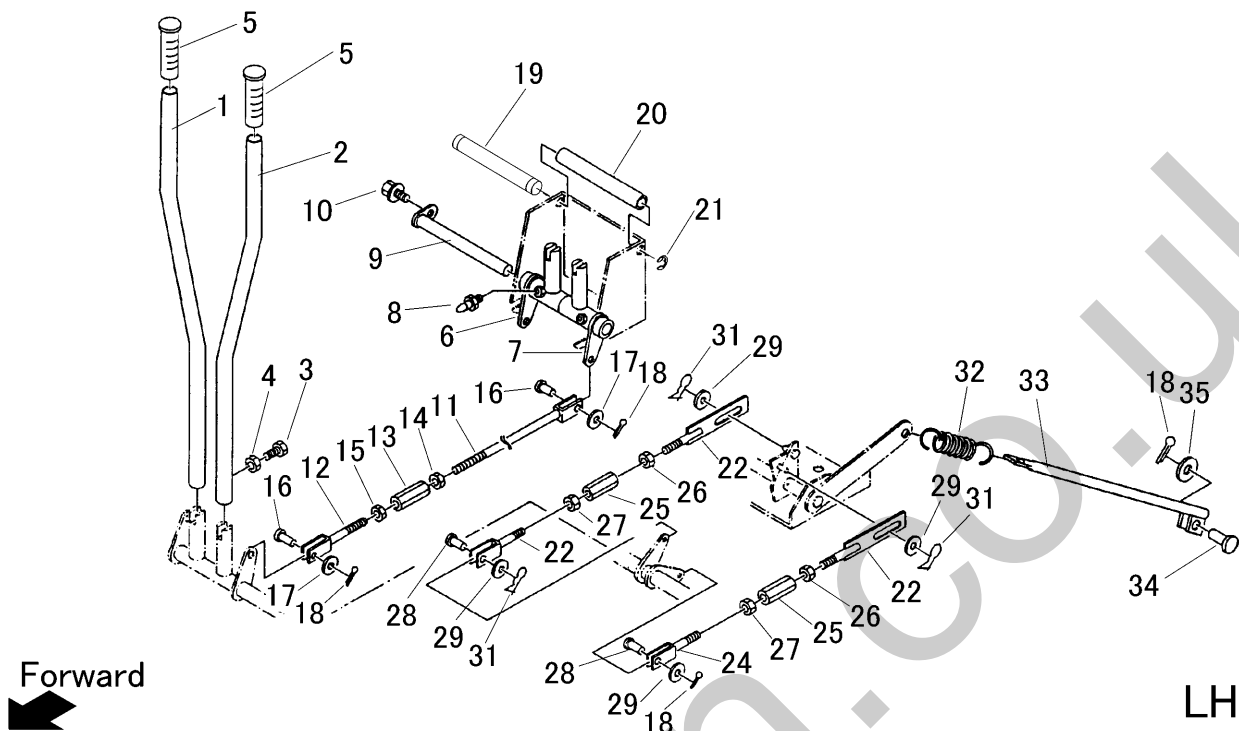
見出	部品番号	部品名称		個数	型 寸	互換性	適用号機	備考
NO.	PART NO.	PART NAME		Q'ty	DESCRIPTION	R/P	FROM ~ UP TO SERIAL NO.	REMARKS
1	3611 2300 100	ユウドウリンASSY	IDLER	2				1-02~1-12を含む
1-02	3611 2302 000	ユウドウリンジク	SHAFT idler	2				
1-03	0750 0562 053	ベアリング	BEARING	4	6205DU			
1-04	0741 0005 200	Cリング	RING	4	H52			
1-05	0840 1305 211	オイルシール	SEAL	4	UE305211			
1-06	3611 2303 000	スリーブ	SLEEVE	4	25×17			
1-07	3611 2304 000	ユウドウリンカバー	CAP	4				
1-08	0350 0161 630	PW	WASHER	4	16×30×3.2			
1-09	A360 0101 602	SW	S-WASHER	4	16			
1-10	3611 2305 000	ユウドウリンシメツケナット	NUT	2	24×27			
1-11	A300 0116 001	ナット	NUT	2	M16			
1-12	A650 0100 600	グリスニップル	NIPPLE	2	M6			
2	3651 2401 000	ユウドウリンフォーク	FORK	2				
4	A300 0120 001	ナット	NUT	2	M20			
S01	3672 9905 000	ホルトセット	BOLT SET	2				

RH

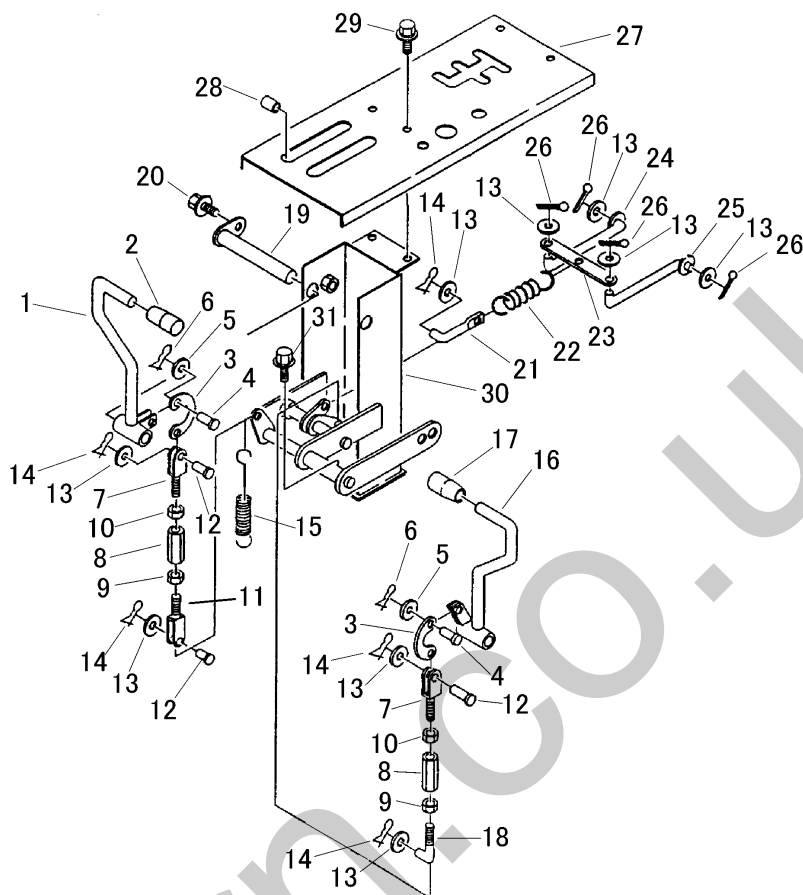


見出 NO.	部品番号 PART NO.	部品名称 PART NAME	個数 Q'ty	型 寸 DESCRIPTION	互 換 性 R/P	適 用 号 機 FROM ~ UP TO SERIAL NO.	備 考 REMARKS
1	3641 3000 100	サイドクラッチレバー-R	1	LEVER			
2	3641 3000 500	サイドクラッチレバー-L	1	LEVER			
3	A110 0110 025	ボルト	2	M10×25			
4	A301 0110 003	ナット	2	M10(3種)			
5	3205 1051 000	ニギリ	2	GRIP			
6	3641 3001 001	レバートリツケ R	1	BRACKET			
7	3641 3003 001	レバートリツケ L	1	BRACKET			
8	A650 0100 600	グリースニップル	2	NIPPLE GREASE		A-M6	
9	3606 3221 000	レバートリツケピン	1	PIN			
10	K700 0106 016	Fボルト	1	M6×16(7T)			
11	3653 3014 000	ロッド	2	BOLT			
12	3642 3014 000	ロッド	2	BOLT			
13	3208 3410 000	ターンバックル	4	M8×50			
14	A301 0108 003	ナット	4	M8			
15	A301 2108 003	ナット	4	M8左			
16	0562 0108 022	ヒアタマピン	4	φ8×22			
17	0350 0140 818	PW	8	8×18×1.6			
18	0520 0125 020	ワリピン	8	PIN SPLIT		2.5×20	
19	3641 3004 000	シャフト	1	SHAFT			
20	3641 3006 000	ビニールパイプ	1	PIPE			
21	0742 0100 800	リング	2	8			
22	3641 3007 000	サイドクラッチロッド	4	ROD			
23	3646 4845 000	ロッド	2	BOLT			
24	3527 3031 000	ロッド	2	BOLT			
25	3208 3410 000	ターンバックル	4	M8×50			

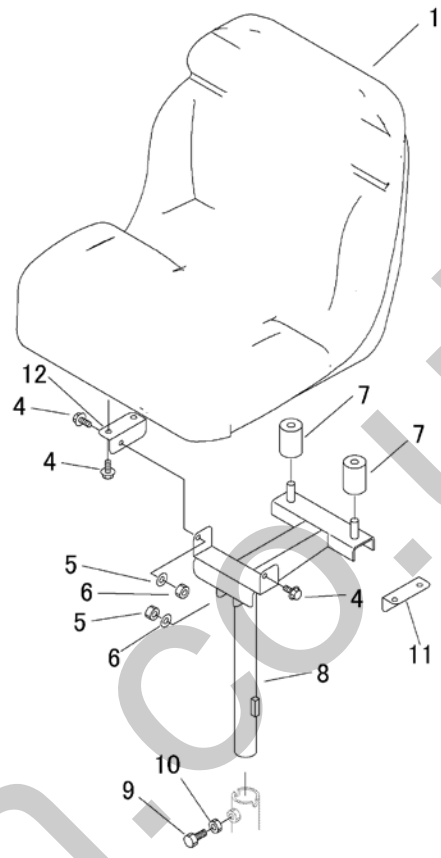
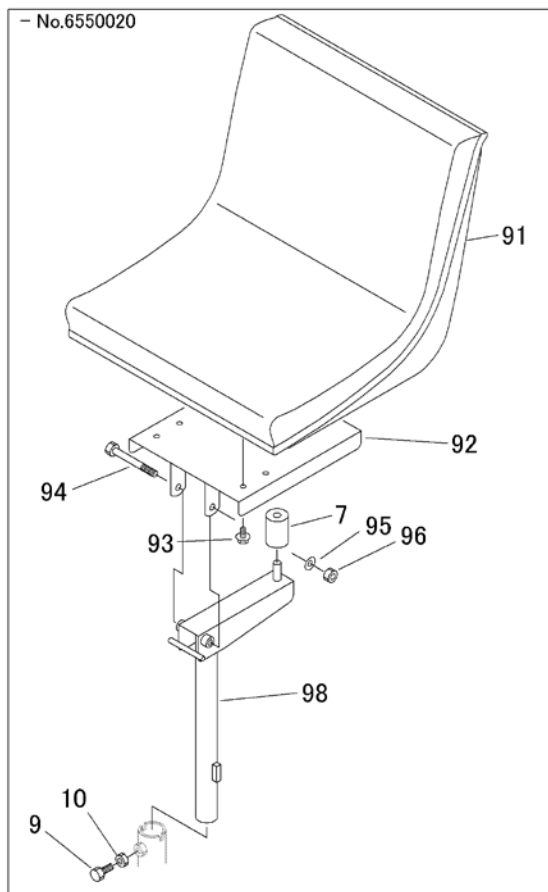
RH



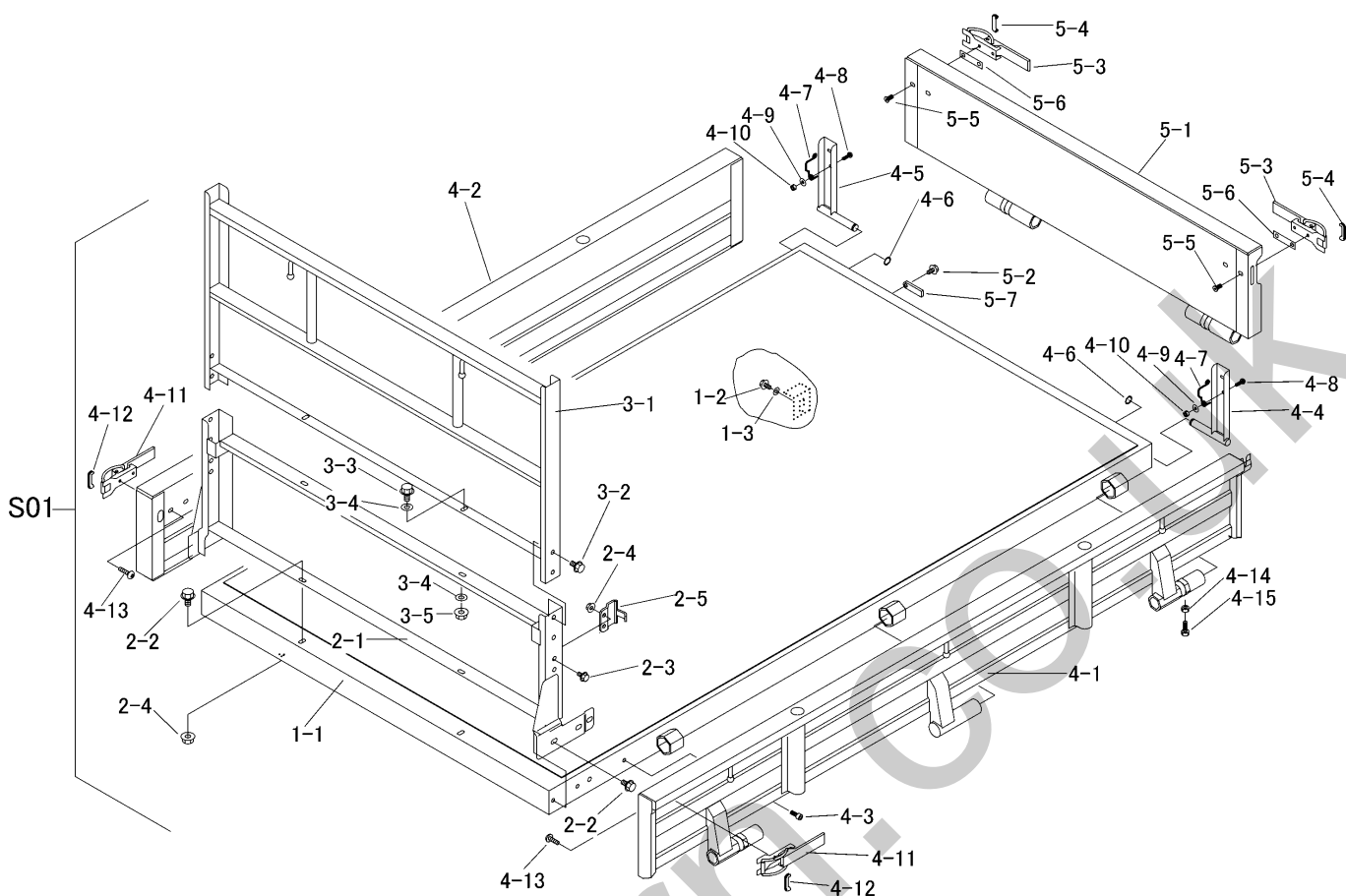
見出	部品番号	部品名称	個数	型 寸	互 換 性	適 用 号 機	備 考
NO.	PART NO.	PART NAME	Q'ty	DESCRIPTION	R/P	FROM ~ UP TO SERIAL NO.	REMARKS
26	A301 0108 003	ナット	4	M8			
27	A301 2108 003	ナット	4	M8左			
28	0562 0108 022	ヒラアタマピン	4	φ8×22			
29	0350 0140 818	PW	10	8×18×1.6			
31	0523 0108 000	スナップピン	6	呼び8			
32	3611 3124 000	スプリング ヒタリ	2	#73			
33	3648 3011 000	ロッド	2				
34	0562 0108 025	ヒラアタマピン	2	φ8×25			



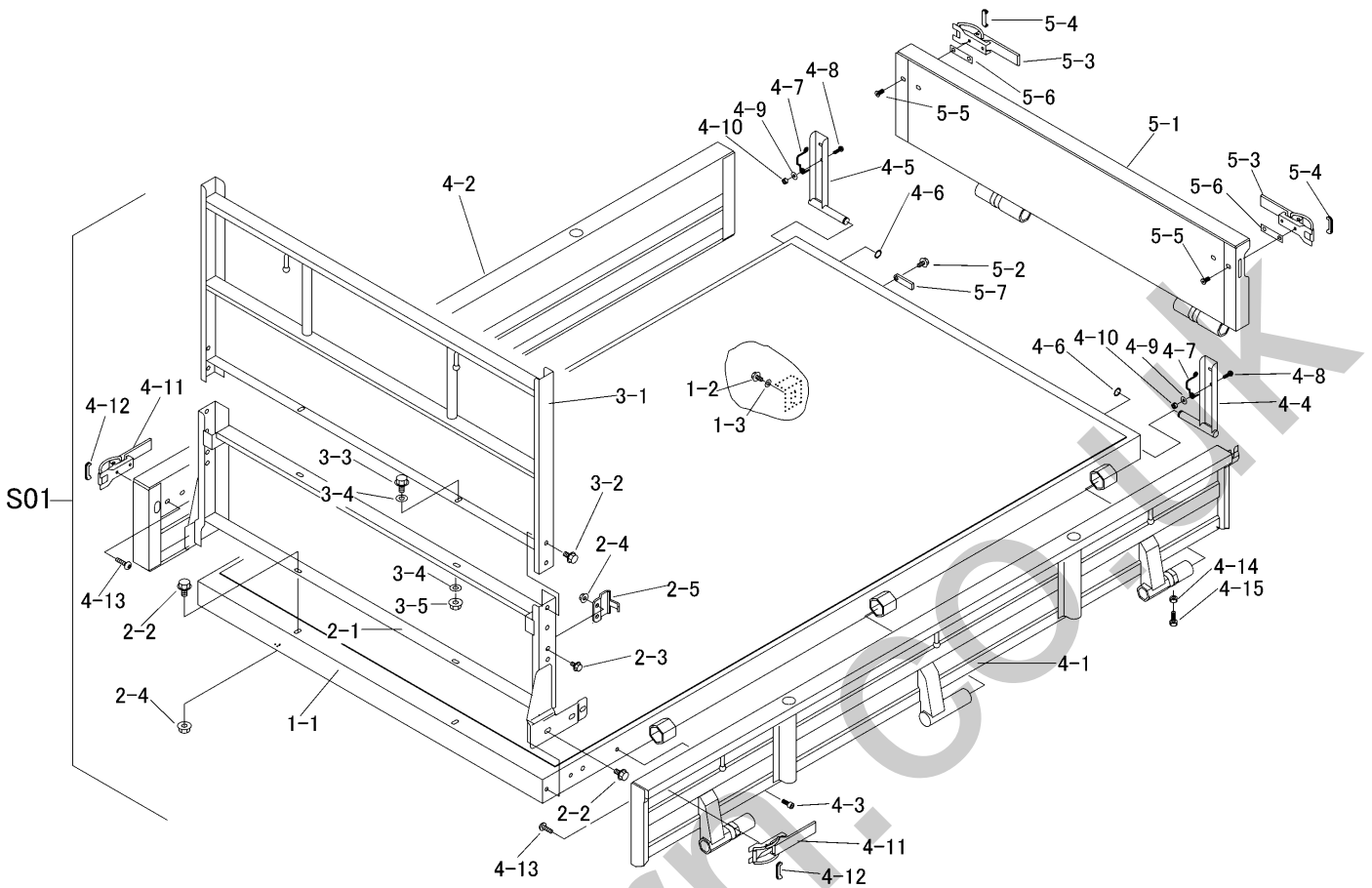
見出	部品番号	部品名称		個数	型 寸	互換性	適用号機	備 考
NO.	PART NO.	PART NAME		Q'ty	DESCRIPTION	R/P	FROM ~ UP TO SERIAL NO.	REMARKS
1	3648 3101 000	クラッチレバー	LEVER	1				
2	0691 0012 250	グリップ	GRIP	1	φ12用黒色			
3	3611 3209 000	レバーアーム	ARM	2				
4	0562 0106 016	ヒアアタマピン	PIN	2	φ6×16			
5	0350 0130 613	PW	WASHER	2	6×13×1.0			
6	0523 0106 000	スナップピン	PIN SNAP	2	呼び6			
7	3646 4845 000	ロッド	BOLT	2				
8	3208 3410 000	ターンバックル	TURNUCKLE	2	M8×50			
9	A301 0108 003	ナット	NUT	2	M8			
10	A301 2108 003	ナット	NUT	2	M8左			
11	3648 3105 000	ロッド	BOLT	1				
12	0562 0108 022	ヒアアタマピン	PIN	3	φ8×22			
13	0350 0140 818	PW	WASHER	9	8×18×1.6			
14	0523 0108 000	スナップピン	PIN SNAP	5	呼び8			
15	3407 3004 000	スプリング	SPRING	1				
16	3648 3112 000	ブレーキレバー	LEVER	1				
17	0691 0012 251	グリップ	GRIP	1	φ12用赤色			
18	3415 5249 000	ロッド	BOLT	1				
19	3641 3105 000	トリツケピン	PIN	1				
20	K700 0106 016	Fボルト	BOLT	1	M6×16(7T)			
21	3648 3115 000	ロッド	BOLT	1				
22	3606 2016 000	レバーヒキバネ	SPRING	1	#42			
23	3648 3118 000	プレート	PLATE	1				
24	3648 3121 000	ロッドR	BOLT	1				
25	3648 3124 000	ロッドL	BOLT	1				



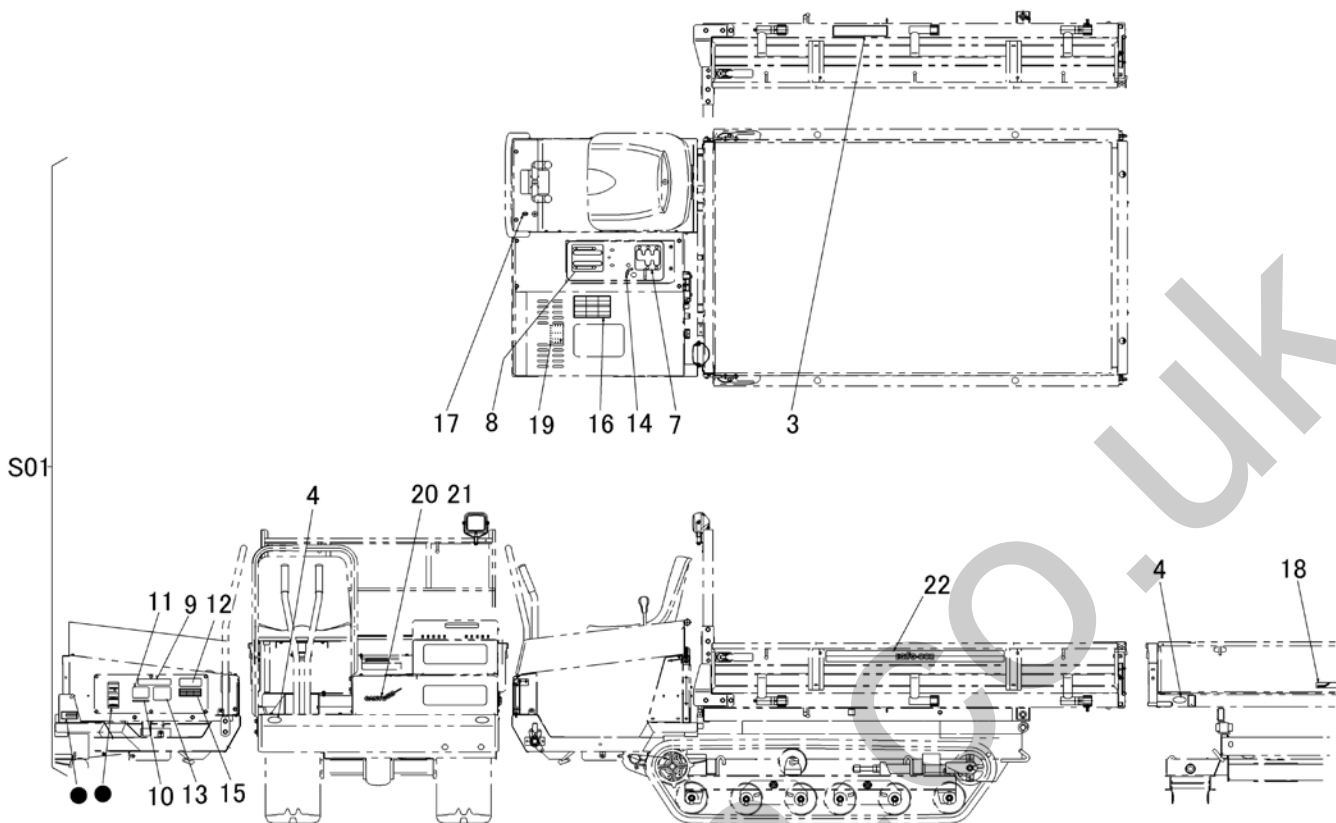
見出	部品番号	部品名称		個数	型 寸	互	適 用 号 機	備 考
NO.	PART NO.	PART NAME	Q'ty	DESCRIPTION	R/P	FROM ~ UP TO SERIAL NO.	REMARKS	
1	3679 3301 000	シート	SEAT	1		D	No.6550021 -	
4	K710 0108 020	Fボルト	BOLT	6	M8*20(7T)	D	No.6550021 -	
5	0350 0140 818	PW	WASHER	2	8*18*1.6	D	No.6550021 -	
6	A351 0108 002	ナット	NUT	2	M8	D	No.6550021 -	
7	3611 3403 000	ホウシゴム	RUBBER	1			- No.6550020	
7	3611 3403 000	ホウシゴム	RUBBER	2		D	No.6550021 -	
8	3679 3311 001	ブラケット	BRACKET	1		D	No.6550021 -	
9	A110 0110 025	ボルト	BOLT	1	M10*25			
10	A301 0110 003	ナット	NUT	1	M10(3種)			
11	3679 3325 000	プレート	PLATE	1		D	No.6550021 -	L
12	3679 3326 000	プレート	PLATE	1		D	No.6550021 -	R
91	3712 3501 000	シート Assy	SEAT	1			- No.6550020	
92	3679 3303 000	ブラケット	BRACKET	1			- No.6550020	
93	K110 0108 016	Fボルト	BOLT	4	M8*16(4T)		- No.6550020	
94	A114 0110 090	ボルト	BOLT	1	M10*90*26		- No.6550020	
95	0350 0141 022	PW	WASHER	1	10*22*1.6		- No.6550020	
96	A351 0110 002	ナット	NUT	1	M10		- No.6550020	
98	3679 3311 000	ブラケット	BRACKET	1			- No.6550020	



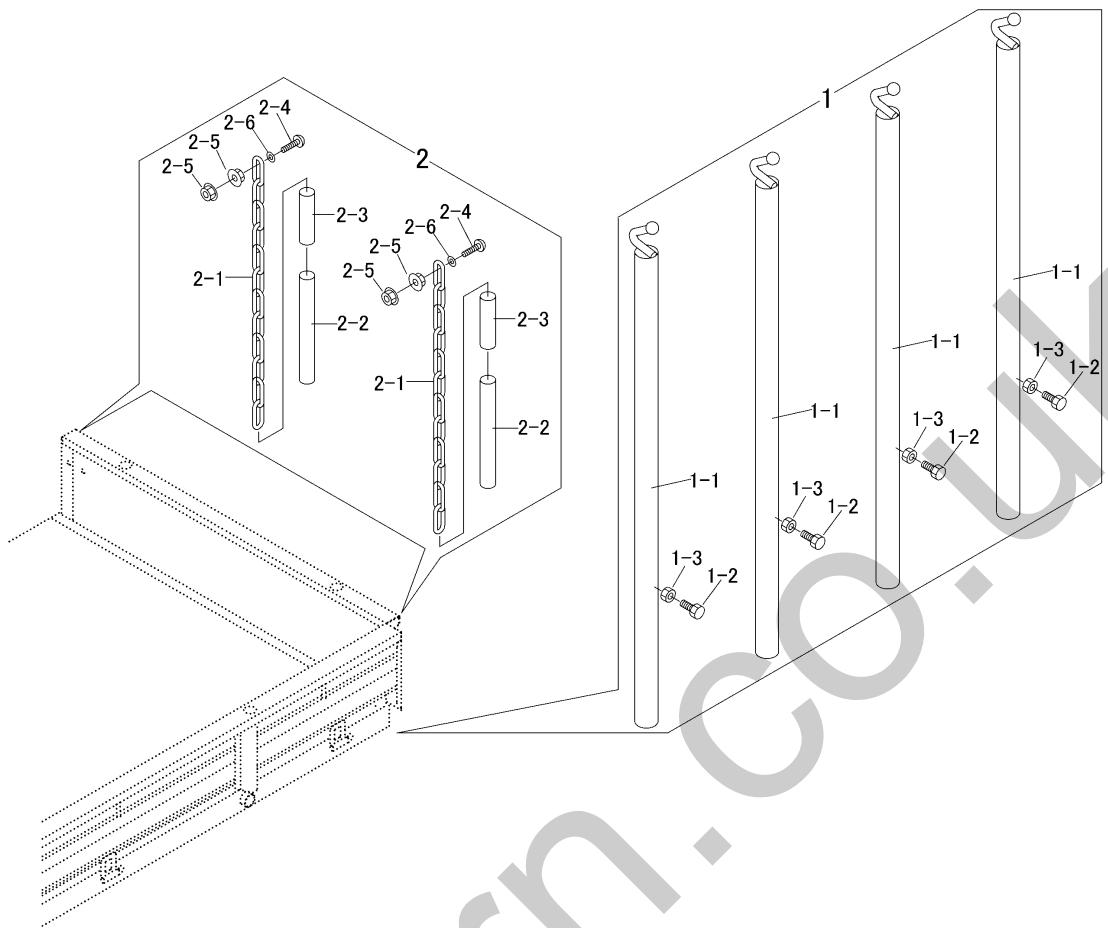
見出	部品番号	部品名称		個数	型 寸	互換性	適用号機	備考
NO.	PART NO.	PART NAME		Q'ty	DESCRIPTION	R/P	FROM ~ UP TO SERIAL NO.	REMARKS
S01	3686 9901 000	ワゴンセット	WAGON set	1				
1-1	3682 4001 000	フレーム	FRAME	1				
1-2	F114 0112 030	セムスA	BOLT	4	M12×30			
1-3	O350 0151 226	PW	WASHER	4	12×26×2.3			
2-1	3679 4301 000	パネル	PANEL	1				
2-2	K710 0110 020	Fボルト	BOLT	6	M10×20(7T)			
2-3	K110 0108 016	Fボルト	BOLT	6	M8×16(4T)			
2-4	F301 0108 000	Fナット	NUT	6	M8			
2-5	3721 4114 000	プレート	PLATE	2				
3-1	3679 4401 000	アーチ	ARCH	1				
3-2	K710 0110 016	Fボルト	BOLT	4	M10×16(7T)			
3-3	K110 0108 016	Fボルト	BOLT	2	M8×16(4T)			
3-4	O350 0140 818	PW	WASHER	4	8×18×1.6			
3-5	F301 0108 000	Fナット	NUT	2	M8			
4-1	3682 4101 000	サイドゲート	SIDEGATE	1				
4-2	3682 4121 000	サイドゲート	SIDEGATE	1				
4-3	3569 4623 000	キャップスクリュー	BOLT	2	M8×20			
4-4	3721 4222 000	ブラケット	BRACKET	1				
4-5	3721 4224 000	ブラケット	BRACKET	1				
4-6	3718 4226 000	マルリング	RING	2				
4-7	3718 4227 000	スプリング	SPRING	2				
4-8	A252 0160 020	トラスコネジ	SCREW	2	M6×20			
4-9	O350 0140 618	PW	WASHER	4	6×18×1.6			
4-10	A350 0106 002	Uナット	NUT	2	M6			
4-11	3430 4311 000	ラッチASSY	LATCH	2				



見出 NO.	部品番号 PART NO.	部品名称 PART NAME	個数 Q'ty	型 寸 DESCRIPTION	互 換 性 R/P	適用号機 FROM ~ UP TO SERIAL NO.	備 考 REMARKS
4-12	3430 4312 000	カバー COVER	2				
4-13	A252 0180 016	トラスコネジ SCREW	4	M8×16			
4-14	A110 0108 025	ボルト BOLT	2	M8×25			
4-15	A301 0108 003	ナット NUT	2	M8			
5-1	3682 4201 000	ゲート GATE	1				
5-2	K110 0108 016	Fボルト BOLT	1	M8×16(4T)			
5-3	3430 4311 000	ラッチASSY LATCH	2				
5-4	3430 4312 000	カバー COVER	2				
5-5	3430 4315 000	ボルト BOLT	4				
5-6	3429 4411 000	プレート PLATE	2				
5-7	3682 4205 000	プレート PLATE	1				



見出	部品番号	部品名称	個数	型 寸	互 換 性	適 用 号 機	備 考
NO.	PART NO.	PART NAME	Q'ty	DESCRIPTION	R/P	FROM ~ UP TO SERIAL NO.	REMARKS
S01	3686 600A 000	マークセット	1	MARK set			
3	3684 6003 000	サイドイサキヨウノリヨク	1	MARK			
4	3570 5026 000	ハンシャキョウ	4	MARK 白			
7	3648 6008 000	ソウコウヘンソクイチ	1	MARK			
8	3415 6011 000	クラッチ・ブレーキ	1	MARK			
9	3611 5011 000	コウトウジョウシャキンシ	1	MARK			
10	3606 5003 000	ミッションオイル	1	MARK			
11	3611 5012 000	オイルテンケン	1	MARK			
12	3611 5023 000	グリスアップ チュウイ	1	MARK			
13	3611 5016 000	カンレイジノチュウイ	1	MARK			
14	3420 5005 000	ステッカー	1	MARK			
15	3684 6013 001	マーク	1	MARK			
16	3565 6004 000	マーク	1	MARK			
17	3527 6012 000	グリース	1	MARK			
18	5205 6018 000	CANYCOM	1	MARK		- NO.6550020	
18	3728 6006 000	CANYCOM	1	MARK	D	NO.6550021 -	
19	3655 6015 000	ケイコク	1	MARK			
20	5329 1241 000	エンプレム	1	MARK		- NO.6550020	
20	3686 6003 000	マーク	1	MARK	D	NO.6550021 -	CANYCOM
21	5329 1243 000	ブッシュナット	3	NUT	D	- NO.6550020	
26	3684 6014 000	マーク	2	イグレックコア			



見出	部品番号	部品名称		個数	型 寸	互換性	適用号機	備 考
NO.	PART NO.	PART NAME		Q'ty	DESCRIPTION	R/P	FROM ~ UP TO SERIAL NO.	REMARKS
1	3679 8101 000	ポール	POLE	1				
1-1	3207 4401 000	ポールタテコンパ	POLE	4				
1-2	A110 0108 020	ボルト	BOLT	4	M8×20			
1-3	A301 0108 003	ナット	NUT	4	M8			
2	3430 7011 000	クサリAssy	CHAIN ASSY	1				
2-1	3415 4135 000	クサリ	CHAIN	2				
2-2	3415 4136 000	ホース	HOSE	2				
2-3	3415 4137 000	ホース	HOSE	2				
2-4	A252 0160 025	トラスコネジ	SCREW	2	M6×25			
2-5	F300 0106 000	Fナット	NUT	4	M6			
2-6	0350 0130 613	PW	WASHER	2	6×13×1.0			

